



**DEPARTAMENT DE VISUAL I PLÀSTICA**  
**Dossier Recuperacions 4t ESO 2017- 2018**

NOM i COGNOM

GRUP

DATA

Indicacions per realitzar el dossier.

- 1- S'han de contestar correctament el 70% de les preguntes del qüestionari.
- 2- Totes les activitats s'han de realitzar en format DIN-A4.
- 3- Es valorarà l'ús correcte de cada tècnica i dels elements formen part del llenguatge visual.
- 4- Si l'alumne vol triar un treball alternatiu al proposat ho pot fer sempre i quant es mantingui el nivell de qualitat.
- 5- Totes les respostes es poden trobar amb facilitat entrant a la xarxa a partir de les paraules claus de cada enunciat.
- 6- Si el dossier és complert i els treballs ben acabats no es farà control el dia de la recuperació. En cas contrari es farà la part corresponent del control per tal de recuperar l'assignatura en les dates previstes.

**QÜESTIONARI**

- 1 Defineix què és un punt.
- 2 Explica el concepte de textura.
- 3 Enumera els diferents tipus de línies.
- 4 Què és una línia perpendicular?
- 5 Què és una horitzontal?
- 6 En què consisteix l'encaix d'una forma?



7 Què és la llum?

8 Cita els colors primaris.

9 Ara els secundaris.

10 Què és el clarobscur?

11 Quins procediments artístics coneixes per crear sensació de tridimensionalitat?

12 Què és la perspectiva?

13 Què és l'enquadrament?

14 Defineix el primer pla d'una imatge.

15 Què és un picat?

16 Què és un pla sencer?

17 Defineix què és una cartabó.

18 Què és un hexàgon?

19 Què és el grau d' iconicitat d'una imatge?

20 Cita dos artistes catalans i dues obres seves.

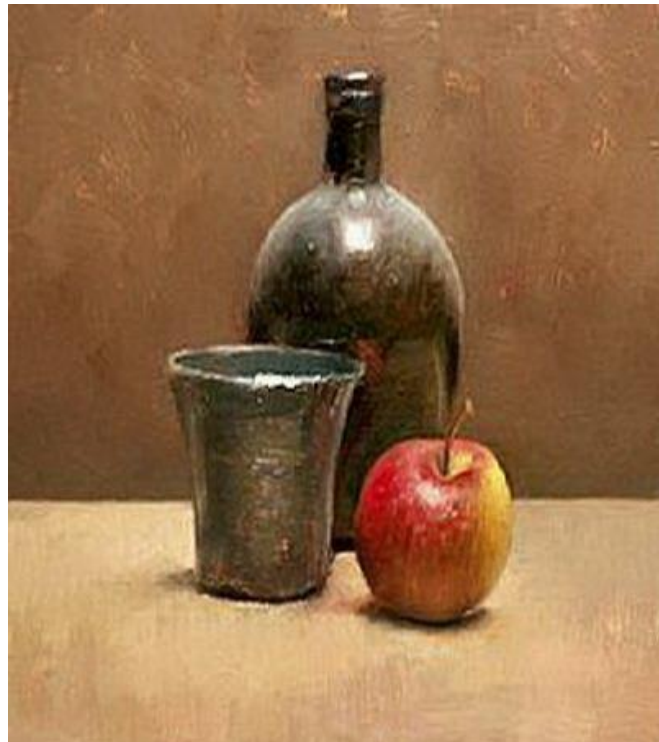


21 Cita dues obres d'art i dóna el màxim de dades tècniques.

22 Cita tres mitjans de comunicació de masses.

## ACTIVITATS

23 Dibuixa un objecte ben encaixat.

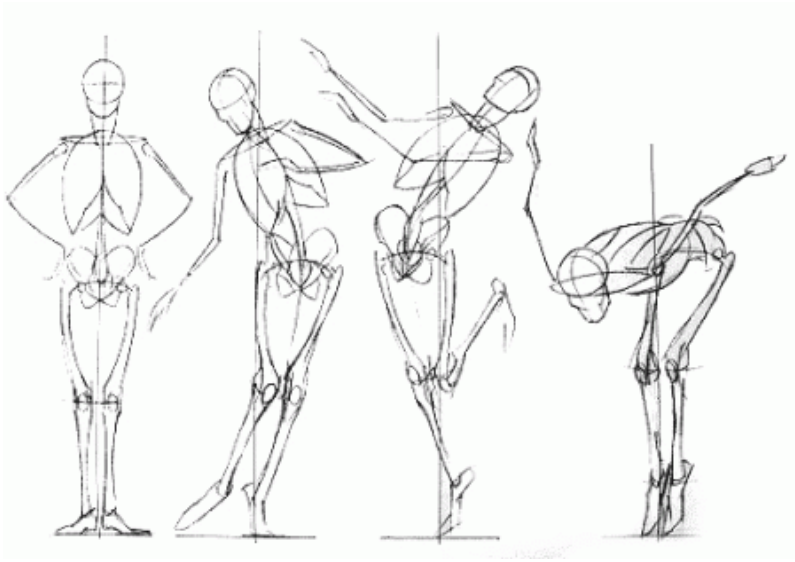


24 Dibuixa un oval de 10 cm de diàmetre major.

25 Dibuixa un pentàgon inscrit en una circumferència de 4 cm de radi.



26 Dibuixa una figura humana ben proporcionada amb expressió de moviment tot seguint l'exemple.



27 Dibuixa un còmic amb un mínim de 10 vinyetes tot aplicant els enquadraments de la imatge que apareixen en aquesta imatge.

## Recursos audiovisuals

### PLANS

- Pla general/g. pla general
- Pla mitjà
- Pla conjunt
- Primer pla
- Pla sencer
- Pla detall
- Pla americà

